

P

I



V

La culture
au cœur de
vos collectivités

O

ÉCOUTER SON MILIEU : QUESTIONS INCONTURNABLES D'UN DIAGNOSTIC CULTUREL



Illustration : Myriam Van Neste

ARTICLE 2 - COHORTE PIVO

André Fortin, innovateur culturel en résidence au réseau Les Arts et la Ville

Dans le cadre de la [cohorte PIVO](#) menée par [Les Arts et la Ville](#), nous avons demandé à une quinzaine de personnes issues de quatre villes et MRC d'identifier des questions incontournables afin de réaliser un diagnostic culturel. Ce travail en atelier a bénéficié de l'expertise de l'organisme [Votepour.ca](#). Afin d'avoir une compréhension fine sur plusieurs aspects liés à la culture, nous vous proposons l'outil suivant qui est constitué d'une série de questions à poser à des citoyens, à des partenaires ou à divers acteurs impliqués dans une ville. Ces questions peuvent être utilisées lors d'un sondage ou d'entrevues individuelles ou de groupe. Nous vous proposons de choisir les questions qui vous interpellent en les sélectionnant parmi les dix catégories suivantes et à bâtir votre canevas de questions en fonction du temps envisagé avec les personnes interrogées. La liste proposée se veut un guide, un répertoire de questions culturelles pour vous inspirer. Il importe de bien définir vos besoins et l'utilisation que vous ferez des résultats pour bâtir un questionnaire court et efficace. Nous vous suggérons d'intégrer cinq questions ouvertes au maximum afin de faciliter l'analyse des réponses obtenues. À la fin, quatre clés vous sont partagées pour faciliter la réussite de votre collecte d'informations.

Les dix catégories servant à bâtir votre canevas de questions

1

Définition de la culture

- Comment définissez-vous la culture?
- Qu'est-ce qui est important pour vous dans la culture?
- Si vous aviez à résumer la culture en trois mots, quels seraient-ils?

2

Apport des arts et de la culture

- Quelle place occupent la culture et les arts dans votre quotidien?
- Qu'est-ce que les arts et la culture vous apportent personnellement?
- Qu'est-ce que les arts et la culture apportent à une ville/région?

3

Projets culturels

- Qu'est-ce qui fonctionne bien comme projet culturel dans votre ville/région? Pourquoi?
- Si vous aviez un projet culturel à développer dans votre ville/région, quel serait-il?
- Qu'est-ce qui manque pour voir ce projet se réaliser? Quel soutien aimeriez-vous avoir pour ce faire?

4

Consommation culturelle

- Quelles sont les principales activités culturelles auxquelles vous participez?
- Quelle est l'offre culturelle manquante qui pourrait vous attirer dans votre ville/région?
- Quel a été votre rapport avec les arts et la culture durant la pandémie? Est-ce qu'il y a eu des changements? Lesquels?

5

Expérience culturelle

- Quels sont les éléments d'une expérience culturelle qui vous plaisent?
- Quels sont les éléments d'une expérience culturelle qui vous dérangent?
- Si vous aviez à partager un ou deux conseils afin de concevoir des expériences culturelles marquantes, que diriez-vous?



Informations culturelles

- Comment peut-on faciliter la communication avec vous sur tout ce qui touche la culture?
- Quel est le meilleur moyen pour vous joindre?
- Parmi l'ensemble des informations culturelles, lesquelles vous intéressent davantage (activités, artistes, patrimoine, enjeux, etc.)?



Lieux culturels

- Qu'est-ce qui vous guide dans le choix de fréquenter un lieu culturel?
- Comment les citoyens peuvent-ils s'appropriier les lieux culturels? Qu'est-ce qui favoriserait cette appropriation?
- Quel lieu culturel aimeriez-vous avoir au sein de votre ville/région?



Pratique artistique

- Vous considérez-vous comme un artiste? Pourquoi?
- Si vous pratiquez une ou des formes d'arts, quelles sont-elles?
- Quelle plateforme ou quel réseau utilisez-vous pour diffuser votre art?



Rôles culturels d'une ville/région

- Quelles sont vos attentes vis-à-vis votre ville/région en lien avec la culture?
- Comment une ville pourrait-elle aider les artistes et les diverses pratiques artistiques?
- Si l'un de vos rêves culturels pour votre ville/région pouvait se réaliser, quel serait-il?
- Quelles manières de faire votre ville/région peut-elle changer pour être plus dynamique en culture?



Appartenance et culture

- Comment qualifiez-vous votre sentiment d'appartenance à la culture de votre territoire? Quelles sont les principales raisons à cela?
- Aimeriez-vous jouer un rôle pour le développement de la culture dans votre milieu? Si oui, lequel?
- Quelles forces (ou atouts) de votre ville/région pourraient venir renforcer la culture?

En terminant, voici quatre clés¹ pour réaliser un bon diagnostic à l'aide de questions. Nous vous invitons à avoir cela en tête dans la construction de votre canevas de collecte d'informations.

1- LAISSER LA PAROLE LIBRE

À cet égard, il est préférable de miser sur des questions ouvertes pour permettre aux citoyens de partager des idées en toute liberté. Cela favorisera une analyse qualitative des réponses obtenues et une richesse des contenus. En invitant les répondants à s'exprimer librement dès le début du questionnaire ou de l'entrevue, une relation de confiance s'établira plus facilement.

2- DÉFINIR UNE LOGIQUE D'ENTONNOIR POUR CONSERVER L'INTÉRÊT DES RÉPONDANTS

L'objectif est de récolter des informations d'une ou de plusieurs personnes en ayant un rythme qui stimule l'échange. Il est préférable de commencer par des questions larges puis de terminer par des questions précises. Un bon plan de questionnaire ou d'entrevue augmentera vos chances d'aller jusqu'au bout et de recevoir des rétroactions positives de la part des répondants.



3- COMPRENDRE L'EXPÉRIENCE CITOYENNE

Votre diagnostic doit être réalisé afin de tirer parti au maximum des savoirs citoyens. Votre but est de comprendre comment les citoyens se représentent, vivent et interagissent avec la culture. En valorisant cette expérience citoyenne, vous lancez implicitement le message que la parole de la personne interrogée compte pour vous. Dans un deuxième temps, vous pouvez rebondir sur certaines informations partagées pour vérifier des choses, notamment en allant chercher des exemples ou des nuances selon le point de vue exprimé par votre interlocuteur.

4-FÉDÉRER LES PERSONNES AUTOUR D'EXPÉRIENCES POSITIVES ET DE PROJETS COMMUNS

Le diagnostic veut établir un portrait assez réaliste autour d'enjeux culturels. Cela vous permettra de recueillir des éléments critiques (obstacles, freins, bonifications) qui vous aideront par la suite à proposer des projets ralliant le plus grand nombre tout en améliorant la planification de ceux-ci. De plus, il est bon de partager une vision positive de la destination visée, car cela stimule le rêve et favorise un élan de motivation et d'engagement face à la démarche mise de l'avant.

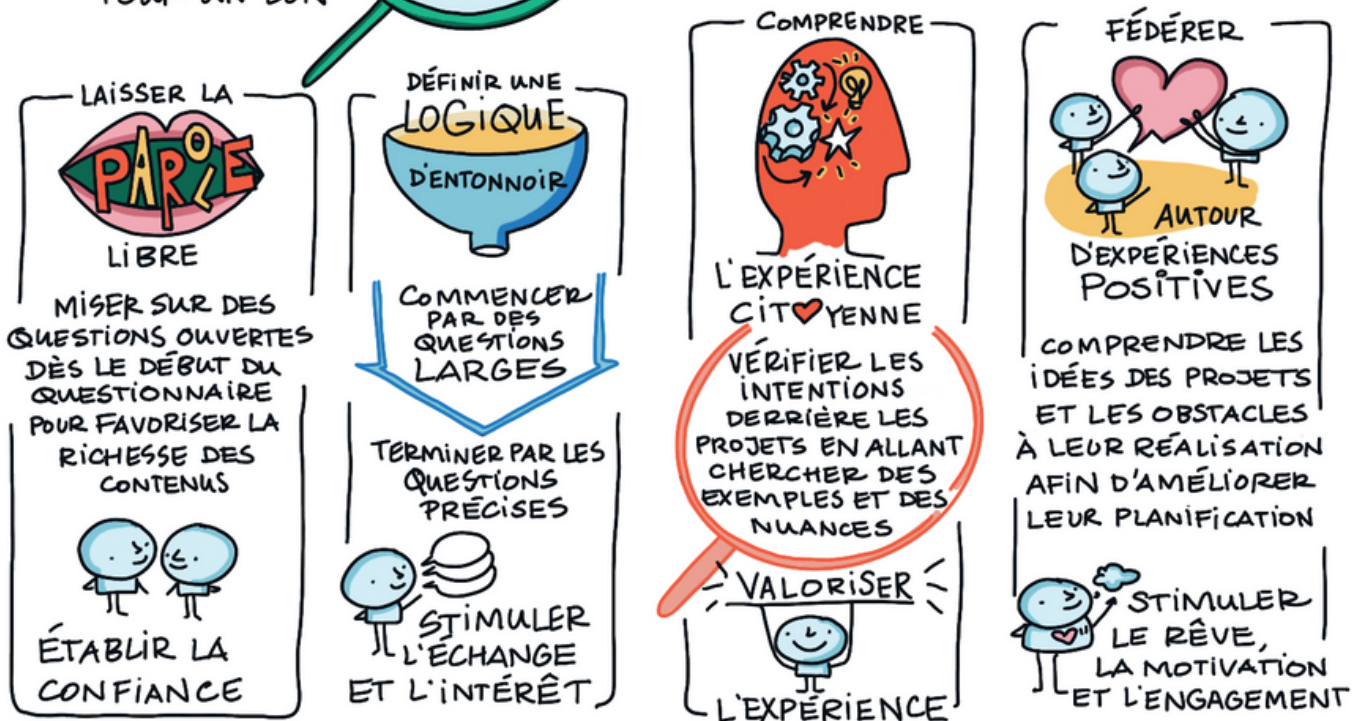
[1] Basé sur la conférence de Sébastien St-Onge de Votepour.ca

4 CLÉS

POUR UN BON



DE DIAGNOSTIC SOUS FORME DE QUESTIONNAIRE



PIVO

VOTEPOUR.CA

INNOVATEUR INVITÉ: ANDRÉ FORTIN

FACILITATION GRAPHIQUE: MARIE-ÈVE D'AMOUR | LILOTCOOP.COM

Illustration : Marie-Ève D'Amour, innovatrice et facilitatrice graphique en résidence