

P

I



V

La culture
au cœur de
vos collectivités

O

Écouter son milieu dans la transition avec PIVO

Fiche d'activité - Cohorte PIVO

Dans le cadre de notre troisième cohorte PIVO, ayant pour thème la transition, les acteurs de la Ville de Saint-Jean-sur-Richelieu, de la Ville d'Hudson, et de la municipalité du Canton de Shefford, ont participé à l'idéation d'un atelier.

En équipe, les intervenant·e·s présent·e·s devaient coconstruire ensemble un atelier ayant pour thème la transition socio-écologique.

Voici un aperçu de l'atelier imaginé!

Durée : 3 heures

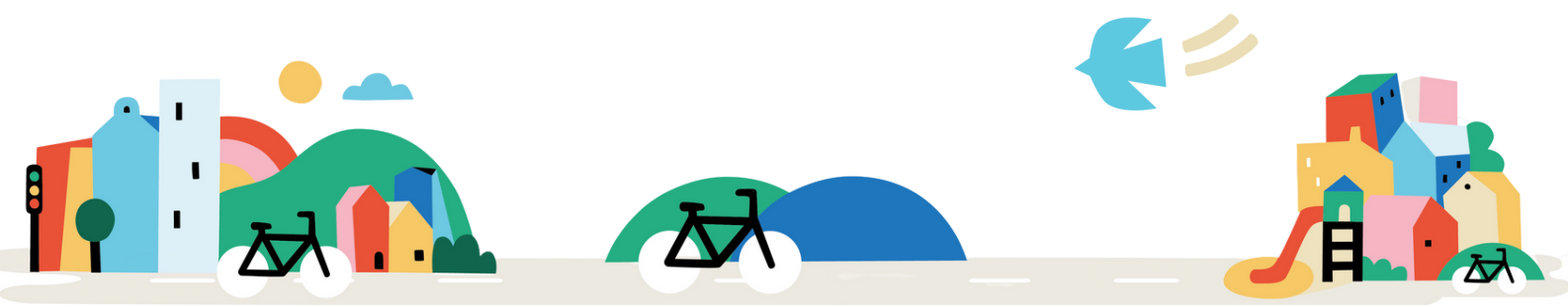
Nombre de participant·e·s : Entre 10 et 20 personnes

Parties prenantes invitées :

- Citoyen·ne·s
- Regroupement de citoyen·ne·s et tables de concertation
- Artistes de disciplines variées
- Élu·e·s
- Organismes à but non lucratif
- Entreprises privées
- Représentant·e·s municipaux
- Représentant·e·s du milieu scolaire et de la santé
- Producteur·trice·s agricoles et commerçant·e·s

Objectifs de l'atelier :

- Définir qu'est-ce que la transition socio-écologique dans les milieux;
- Connaître les parties qui s'intéressent à ces questions afin de créer un comité de sensibilisation;
- Sensibiliser et mobiliser le milieu;
- Établir une communication entre les différents acteurs;
- Développer une vision commune et favoriser l'engagement.



Questions abordées durant l'atelier :

- Qu'est-ce que la transition socio-écologique (TSE)?
- Quel est le lien entre la TSE et votre domaine d'activité?
- Comment la collectivité peut-elle contribuer à cette transition socio-écologique?
- Quelles sont vos craintes par rapport à cette TSE?
- Quels sont les moyens que vous pouvez mettre en place pour contribuer à cette TSE? Quelles sont les priorités? Quelle est l'urgence selon le milieu?



Activités proposées :

- Présentation du concept de la transition socio-écologique (TSE) et tables rondes avec plusieurs conférencier-ière-s pour en discuter;
- Présentation de cas inspirants;
- Réalisation d'ateliers en sous-groupes : faire le lien entre la TSE et le domaine d'activité des participant-e-s;
- Prestation d'un artiste ou d'un humoriste qui viendrait présenter sa vision de la TSE;
- Mise en place de groupes de discussion pour un exercice de prototypage;
- Réalisation d'une activité d'improvisation avec des accessoires pour favoriser la créativité et de nouvelles idées;
- Création d'une carte mentale (mind map) pour lancer des idées et créer des connexions entre les mots.

